



Adres: Hazenweg 2, 7556 BM Hengelo

Huurprijs vanaf € 250,00 per maand

Omschrijving

Op zoek naar een representatieve kantoorruimte op een toplocatie?!

Het Levelsplein biedt zowel kleine als grote bedrijven een variatie aan mogelijkheden. Verschillende wensen, opties en indelingen zijn bespreekbaar. Flexibele huur- en opzegtermijnen behoren tot de mogelijkheden. Alle voorzieningen en services in de kantoorpanden zijn van hoog niveau. Voor verdere informatie omtrent de panden zie ook levelsplein.nl.

Locatie

De drie panden waaronder de Hazenweg 2 is op een toplocatie gelegen op businesspark Westermaat met een uitstekende bereikbaarheid voor zowel eigen als openbaar vervoer! De oprit van de A1 richting Deventer/Amsterdam of Enschede is met 1 minuut bereikbaar. De dichtstbijzijnde bushaltes zijn aan de Vosboerweg en Europalaan op circa 5 minuten lopen gelegen.

Oppervlaktes en prijzen (prijzen zijn all-in exclusief BTW)

Begane grond: ca. 408 m². (Volledig verhuurd)

Eerste verdieping: ca. 434 m². (Diverse units over vanaf 20 m² tot en met ca. 300 m²)

Tweede verdieping: ca. 434 m². (Diverse units over vanaf 16 m² tot en met 95 m²)

Derde verdieping: ca. 434 m². (Diverse units over vanaf 16 m² tot en met 240 m²)

Unitprijzen zijn als volgt:

16 m² - 250,- per maand all-in

20 m² - 303,- per maand all-in

25 m² - 394,- per maand all-in

Parkeerplaats - 350,- p.p.p.j.

Combineren is uiteraard mogelijk. Tevens kan in overleg units worden vergroot/verkleint en volledig turn-key worden opgeleverd.

Opleveringsniveau:

- representatieve entree
- vloerbedekking
- systeemplafonds voorzien van verlichtingsarmaturen
- topkoeling
- databekabeling
- alarm
- lift
- CV (gas) installatie met radiatoren
- pantry per verdieping
- toiletgroep per verdieping
- glasvezelverbinding

Huurtermijn

Flexibele verhuur is mogelijk.

Huurprijsaanpassing

Jaarlijks op basis van de consumentenprijsindex gepubliceerd door het Centraal Bureau voor de Statistiek (CBS), reeks alle huishoudens (2015=100).

Waarborgsom

In overleg, uitgangspunt is een kwartaalverplichting.

Omzetbelasting

De huurprijzen zijn belast met BTW. Bent u niet BTW plichtig? Ook geen probleem, vraag naar de voorwaarden.





Aanvaarding

Op korte termijn mogelijk, thans in overleg met verhuurder.

Heeft u interesse en/of vragen over het object? Wij nodigen u graag uit contact met ons op te nemen om samen te kijken wat de mogelijkheden zijn!

MulderNijkamp makelaars

Contactpersoon: de heer J.V.B. Zwart K-RMT

074-30 30 296

Deze informatie is van algemene aard. Hier kunnen geen rechten aan ontleend worden.



funda in business

MulderNijkamp makelaars | taxateurs
Hazenweg 2
7556 BM, HENGELO
Tel: 074-3030296
E-mail: info@muldernijkamp.nl



Kenmerken

Hoofdfunctie

Hoofdfunctie: Kantoorruimte

Oppervlakte: 1670 m²

In units vanaf: 20 m²

Aantal verdiepingen: 4

Voorzieningen: Inbouwarmaturen, liften, te openen ramen, kabelgoten, systeemplafond, toilet, pantry, verwarming, kamerindeling

Luchtbehandeling: Mechanische ventilatie, topkoeling

Verzamelgebouw: Receptie, kantine, vergaderruimte, sanitair, pantry/keuken

Gebouw

Periode: 1991-2000

Onderhoud binnen: Uitstekend

Onderhoud buiten: Uitstekend

Omgeving

Ligging: Bedrijventerrein, Kantorenpark

Bereikbaarheid: Snelwegafrit op minder dan 500 m,

Openbaar vervoer op 2000 m tot 3000 m

Energie

Voorlopig energielabel: A

Parkeren

Parkeerplaatsen niet overdekt: 41

Voorziening

Bank: Op 1500 m tot 2000 m

Ontspanning: Op 1500 m tot 2000 m

Restaurant: Op 1500 m tot 2000 m

Winkel: Op 1500 m tot 2000 m



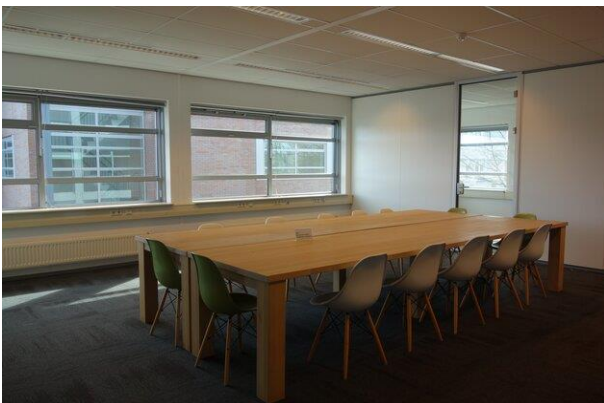
funda in business

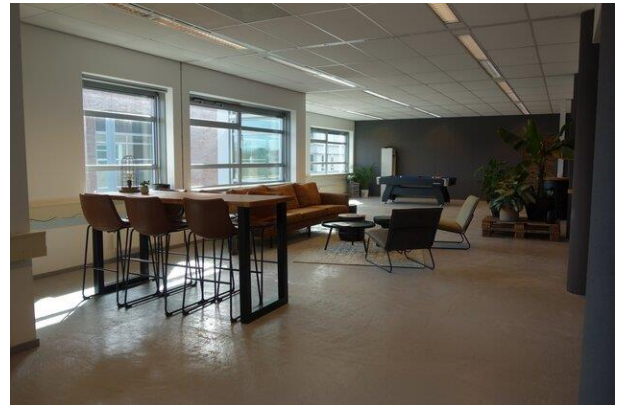
MulderNijkamp makelaars | taxateurs
Hazenweg 2
7556 BM, HENGELO
Tel: 074-3030296
E-mail: info@muldernijkamp.nl

Locatiekaart



Foto's







Bestemmingsplan

Artikel 8 Bedrijventerrein - Kantoor

8.1 Bestemmingsomschrijving

De voor "Bedrijventerrein - Kantoor" aangewezen gronden zijn bestemd voor:

- a. kantoren en bedrijven, met een aan kantoren vergelijkbare uitstraling, zoals deze zijn genoemd in [Bijlage 6 staat van bedrijfsactiviteiten - Bedrijventerrein - Kantoor](#), onder de categorieën 1, 2, 3.1 en 3.2 én voor zover deze qua categorie overeenkomen met de ter plaatse van de aanduiding "bedrijf tot en met categorie" aangeduide milieucategorieën;
- b. in afwijking van het bepaalde onder a zijn geluidzoneringplichtige inrichtingen niet toegestaan;
- c. één radio- en/of tv-mast ten behoeve van het ontvangen en/of zenden van radio- en/of televisiesignalen, ter plaatse van de aanduiding "zend-/ontvangstinstallatie", met bijbehorende bouwwerken, geen gebouwen zijnde;

met daaraan ondergeschikt:

- d. tuinen, erven en terreinen;
- e. parkeervoorzieningen;
- f. fietsenstallingen;
- g. groenvoorzieningen;
- h. interne ontsluitingswegen ten behoeve van aanliggende bedrijven;
- i. overpaden en inritten;
- j. voet- en fietspaden;
- k. water en voorzieningen ten behoeve van afvoer, tijdelijke berging en infiltratie van hemelwater;
- l. nutsvoorzieningen;

met de daarbij behorende:

- m. bouwwerken, geen gebouwen zijnde.

Kadastrale kaart

